

Silodach



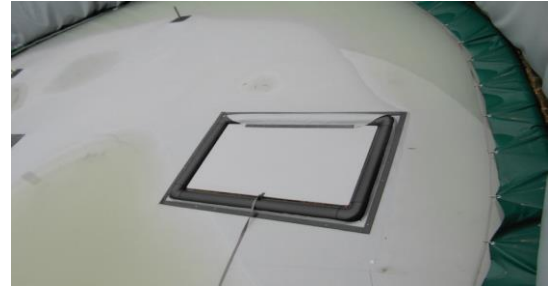
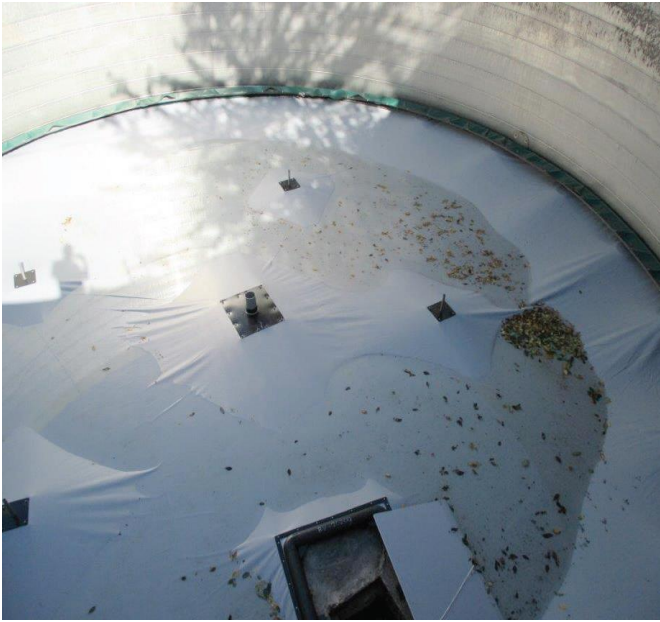
Silodach geruchshemmend:

Das Silodach bietet eine bewährte Möglichkeit Lagerbehälter geruchshemmend abzudecken. Diese Dächer werden für alle Lagersysteme eingesetzt. Das Silodach erfüllt alle gesetzliche Auflagen.

Details:

- auf Maß gefertigt
- Öffnungen nach Wunsch
- Folie in den Farben:
RAL 7046 grau
RAL 6005 grün
- Unterkonstruktion mit Mittelstütze aus Hartholz, Beton oder Edelstahl
- Untergurte mit Edelstahlratschen
- umlaufendes Spannrohr feuerverzinkt

Schwimmende Abdeckung



Diese kreisrunde, schwimmende Plane ist für Rundsilos geeignet und bewegt sich mit dem Füllstand des Silos mit. Eine schwimmende Abdeckplane ist in den Niederlanden und auch in vielen anderen Ländern als Abdecksystem zur Verringerung der Emission von Güllegasen zugelassen. Das System eignet sich hervorragend für die Abdeckung von bestehenden Silos, die das Gewicht eines Spanndachs nicht tragen, oder die Ringzugkräfte nicht aufnehmen können. Das Regenwasser, das sich auf der Abdeckplane sammelt, kann abgepumpt werden, was die Lagerkapazität des Silos erheblich steigert.

Technische Beschreibung:

Die schwimmende Abdeckplane für Güllesilos besteht aus Genatex® 850 PVC-Folie. Diese Folie wurde speziell für den Kontakt mit Gülle und organischen Flüssigkeiten entwickelt. Natürlich sind auch andere Folienarten verfügbar. Die Abdeckplane wird an einem Ring aus verklebtem, im Radius des Silos gebogenen PVC-Rohren leicht gespannt. Die Randverarbeitung der schwimmenden Abdeckplane besteht aus einem Saum mit einem darin eingenähten Seil und dahinter befindlichen Edelstahlringen.

Die Abdeckplane wird mit Edelstahlspannern und festen Spannbändern, die mit Karabinerhaken an der Abdeckplane befestigt werden, gespannt. Unter der Abdeckplane sorgen PE-Schwimmer für die Entgasung.

Mixen, Füllen und Entnahme:

In die Abdeckplane können etwa 75 cm vom Rand PE-Mixluken eingebaut werden. Die Lieferung von geeigneten Tauchmotor Rührwerken gehört zu den Möglichkeiten. Das Füllen und Entleeren des Silos erfolgt vorzugsweise über eine Rohrleitung im Boden des Silos. Wenn die Entleerung über oder durch die Wand zu erfolgen hat (Vorschriften lokaler Behörden), wird die Füll- und Entnahmeleitung zwischen Abdeckplane und Wand montiert. Wir empfehlen, das Ende der Füll- und Entnahmestelle mindestens 1 Meter in der Wand unter der Abdeckplane zu positionieren. Über diesem Entnahme- und Füllstelle wird zur Regulierung des Füllstroms und um zu vermeiden, dass die Abdeckung beim Leeren der Füllstelle blockiert, eine Überkappung und/oder ein großer Schwimmer eingebaut.

Sprechen Sie uns an!
Wir beraten Sie gern.

Lothar Becker Agrartechnik GmbH
Engelader Straße 5
D-38723 Seesen

Telefon: + 49 (0) 5381 94220-0
Fax: + 49 (0) 5381 94220-99
E-Mail: info@becker-seesen.de
Internet: www.becker-seesen.de

